



ARHIKON d.o.o.  
ATELJE ZA PROJEKTIRANJE IN INŽENIRING  
TOVARNIŠKA C. 2A  
5270 AJDOVŠČINA  
WWW.ARHIKON.SI

MOST ČEZ LOKAVŠČEK  
NAČRT ARHITEKTURE PZI  
Proj.štev. 0610/13

## 1.1 NASLOVNA STRAN

ŠTEVILČNA OZNAKA NAČRTA IN VRSTA NAČRTA :

### 1 - NAČRT ARHITEKTURE - STEBRI IN OGRAJA

INVESTITOR:

**OBČINA AJDOVŠČINA**

**Cesta 5. maja 6a, 5270 AJDOVŠČINA**

(ime, priimek in naslov investitorja oziroma njegov naziv in sedež)

OBJEKT:

### **MOST ČEZ LOKAVŠČEK V AJDOVŠČINI**

(poimenovanje objekta, na katerega se gradnja nanaša)

VRSTA PROJEKTNE DOKUMENTACIJE:

**PZI – PROJEKT ZA IZVEDBO**

(IDZ – Idejna zasnova, IDP – Idejni projekt, PGD – Projekt za pridobitev gradbenega dovoljenja,  
PZI – Projekt za izvedbo, PID – Projekt izvedenih del)

ZA GRADNJO:

**NOVA GRADNJA**

(nova gradnja, dozidava, nadzidava, rekonstrukcija, odstranitev objekta, sprememba namembnosti)

PROJEKTANT:

**ARHIKON d.o.o., Tovarniška cesta 2a, 5270 Ajdovščina**

**NADA GOMILŠEK CURK, univ.dipl.inž.arh.**

(naziv projektanta, sedež, ime in podpis odgovorne osebe projektanta, žig)

ODGOVORNI PROJEKTANT:

**NADA GOMILŠEK CURK, univ.dipl.ing.arh.**

ŠTEVILKA NAČRTA:

**0610/13**

(številka projekta, evidentirana pri projektantu)

KRAJ IN DATUM IZDELAVE NAČRTA:

**Ajdovščina, marec 2014**

ODGOVORNI VODJA PROJEKTA:

**NADA GOMILŠEK CURK, univ.dipl.inž.arh.**

(ime in priimek, strokovna izobrazba, osebni žig, podpis)

IZVOD    1        2        3        4        5        6        7



## 1.2 KAZALO NAČRTA

- 1.1 Naslovna stran
- 1.2 Kazalo načrta
- 1.3 Tehnično poročilo
- 1.4 Risbe

1	TLORIS MOSTU - STEBRI IN OGRAJA	M	1:50
2	PREREZ MOSTU	M	1:50
3	DETAJLI STEBROV IN OGRAJE	M	1:10, 1:5 1:20
4	POGLEDI NA MOST	M	1:50
	TRIDIMENZIONALNA PREDSTAVITEV MOSTU		

## 1.3 TEHNIČNO POROČILO

Objekt mostu je zasnovana kot armirano betonska konstrukcija preko enega polja s teoretičnim razponom 14.49 m v pravokotni smeri oziroma 17.90 m po osi ceste. Konstrukcijo objekta tvori klasično armirana monolitna plošča vpeta v krajne opornike. Plošča je spremenljive višine in ta znaša 75 cm v sredini razpona in 85 cm ob vpetju v krajni opornik. V prečnem prerezu je prekladna konstrukcija izvedena kot plošča z obojestranskimi simetričnimi konzolami dolžine 2.20 m in debeline 27 cm ob vpetju in 20 cm na koncu.

Krajno podporo tvorijo masivni opornik debeline 100 cm, ki je oblikovan po profilu struge, in plitvo temeljen na pasovnih temeljih višine 100 cm in širine 350 cm.

Rob konzole je oblikovan tako, da na njega nalegajo armiranobetonski stebri, ki skupaj z vmesnim jeklenim delom ograje tvorijo ograjni del konstrukcije mostu. Stebri so dveh različnih višin, nizki so do višine jeklenega dela ograje 1,10 m, visoki pa so višine 2,80 m. Stebri imajo armiranobetonsko jedro min. 20X20 cm ter so oblečeni z dvostransko klesano kamnito oblogo iz avtohtonega primorskega kamna v debelini 15 cm, sidrano v armiranobetonsko jedro. Kamen mora biti izbran iz prelivajoče večbarvne apnene kamnine, klesan v manjše in večje kose, s poudarjeno horizontalno obliko. Kapa 50 X 50 cm na vrhu vseh stebrov bo izdelana iz monolitnih kosov kamna debeline od 8 - 10 cm s padcem od sredine proti robu, ki je debeline 8 cm in postavljen v linijo kamnite obloge. Kamnita obloga ter kapa stebrov morajo biti zidani s vodoodpornim cementnim lepilom ter zafugirani z vodoodporno cementno fugirno maso.

Na visokih stebrih je na višini 2,00 m (zgornji rob) predviden utor dimenzije 22 x 22 cm globine 3,5 cm, v katerega bodo pritrjene svetilke kot npr. BEGA 3238, z LED žarnicami, v srebrni barvi. Pri dnu visokih stebrov je v kamnit oblogi utor 22 X 22 cm globine 6 cm za pritrditev trafo omarice za tračno led razsvetljavo v ograjnem robu.

Med visokimi in nizkimi stebri je na notranjem in zunanjem loku ograje predviden jekleni del ograje min. višine 1,10 m od gotovega tlaka pločnika, ki nalega na bočni spodnji rob betonske mostne konstrukcije na - 0,35 m. Jekleni del ograje je sestavljen iz enakih jeklenih elementov, vsakega pa tvorijo zgornja polica U oblike širine 15 cm, višine 8 cm ter vertikalnih elementov širine 12 cm z 11 (min. 12 cm) vmesnega prostora, ki so med seboj povezani z vertikalno lamo višine 8 cm za pritrjevanje na betonski rob mostne konstrukcije in zgoraj s horizontalno lamo 12 cm, na katero naleže U profil. Elementi notranjega loka se razlikujejo od elementov zunanjega loka mostu zaradi različnih tlorisnih radijev zasnove mostu, so pa za vsak lok iz med seboj enakih ravnih kosov, s tem da se po izmeri izvedenega mostu prilagodi dolžino vertikalnih palic na vsakem elementu. Zgornja U polica je iz enega kosa ali dveh kosov, urezanih v radij notranjega in zunanjega loka mostu, nevidno spojenih, z zavijki po 8 cm po bočnih stranicah, po montaži preostalega dela ograje pritrjena s pokritimi vijaki na zgornji povezovalni del posameznih elementov. Izdelana je po izmeri po izvedbi konstrukcije in spodnjega dela ograje. Jeklena ograja je v celoti vroče cinkana, zgornji U element, izdelan po izmeri in dolžine cca od 3,80 do 4,80 m pa je obdelan s cink primerjem in fasadno barvo za kovino v RAL tonu po izbiri ter je z inox vijaki s pokrivnimi kapami pričvrščen na spodnji del ograje.

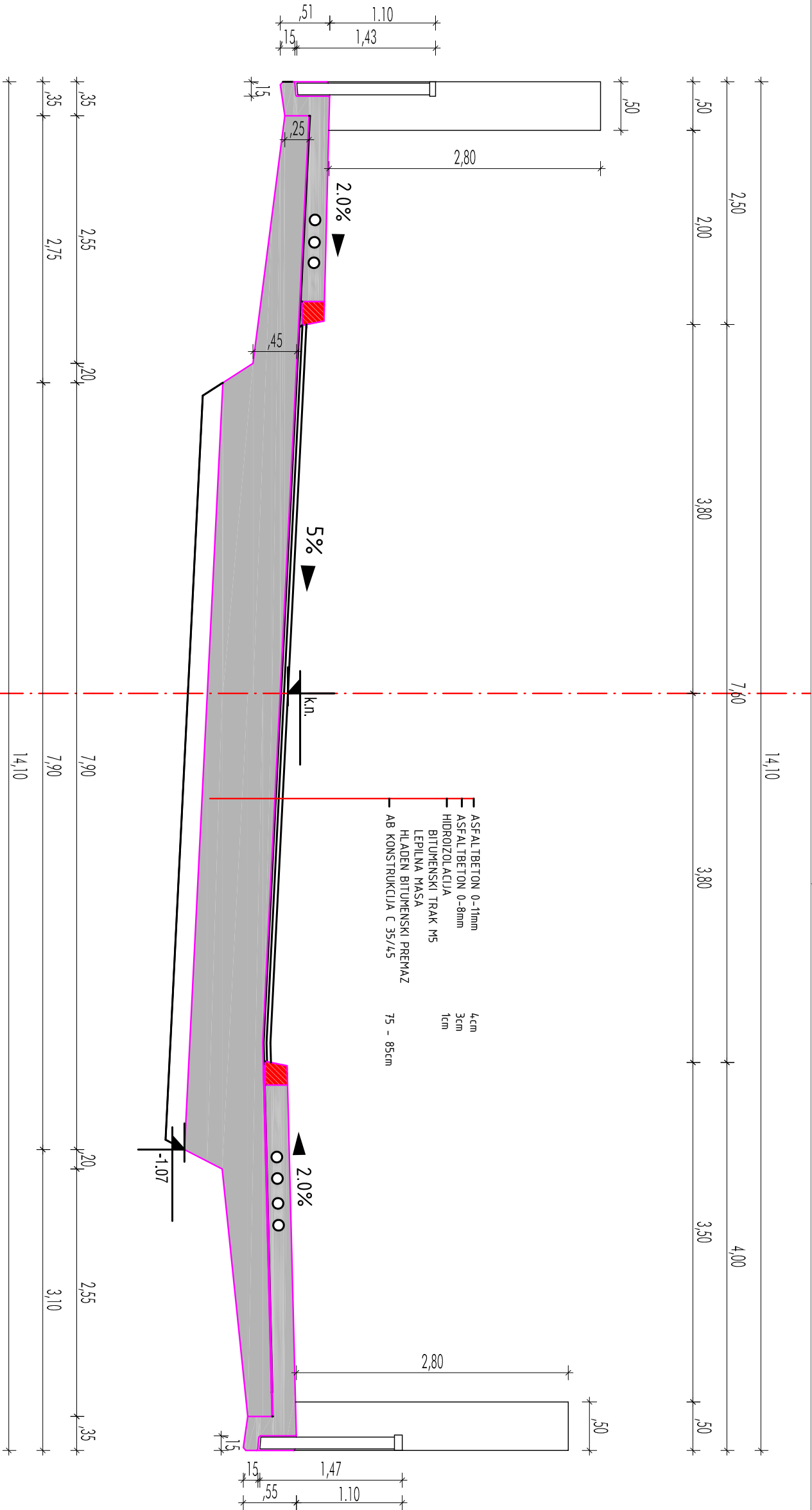
Posamezni elementi ograje so pritrjeni med seboj s podložnim profilom pod ograjnim robom ter na vgrajene nosilne oblikovane lamele na vrh armiranobetonskega jedra stebrov. Pod rob zgornjega L profila je pritrjena tračna LED razsvetljavo ograje. Jekleni del ograje se izvede po detajlih, delavniške risbe in izmere pa izdela izvajalec jeklenih del.

Odgovorni projektant:  
NADA GOMILŠEK CURK univ.dipl.inž.arh.











±0.00 =

MOST ČEZ LOKAVŠČEK

PREREZ MOSTU 1-1

M 1:50



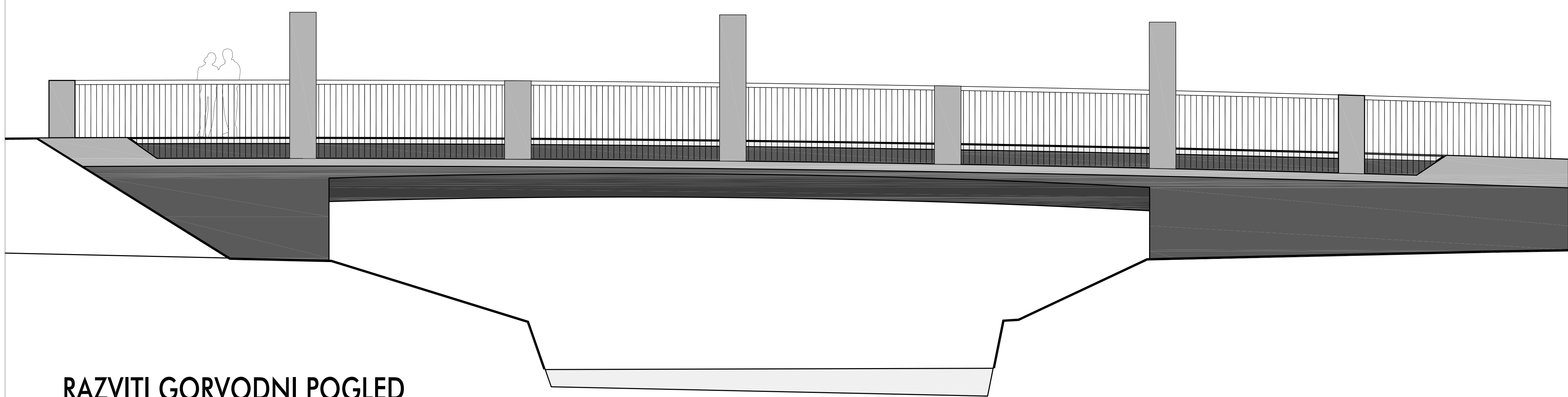
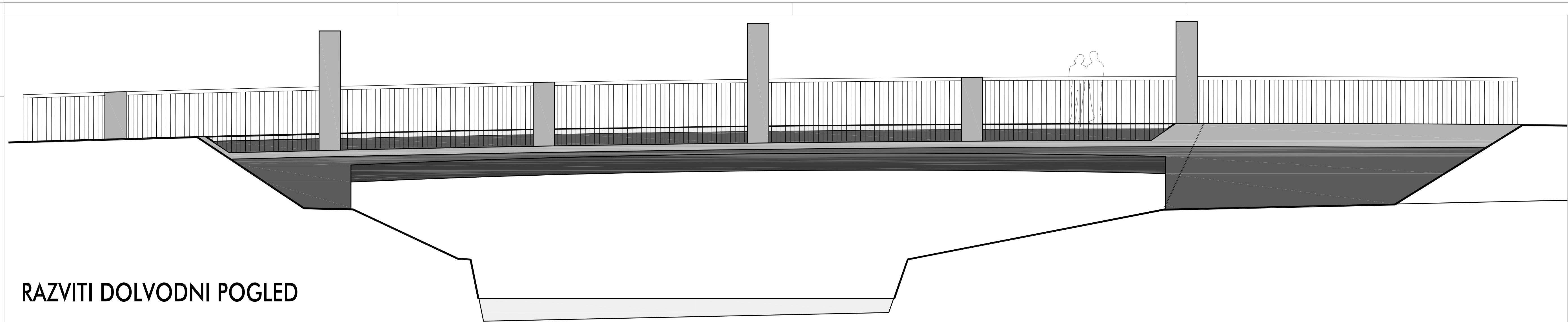
TOVARNIŠKA C. 2A, 5270 AIDOVŠČINA  
T 05 366 42 00  
F 05 366 42 01  
arhikon @ siol .net  
www .arhikon .si

OBJEKT	MOST ČEZ LOKAVŠČEK
LOKACIJA	
INVESTITOR	OBČINA AIDOVŠČINA, Cesta 5.maja 6a, 5270 Aidovščina

PROJEKTANT	ARHIKON d.o.o., Atelje za projektiranje in inženiring Tovarniška c. 2A, 5270 Aidovščina
PROJEKTANT	JERNEJA CURK, univ.dipl.inž.arh.
PROJEKTANT	ZAPS 1560
PROJEKTANT	MAJ BLATNIK, univ.dipl.inž.arh.
PROJEKTANT	0610/13
PROJEKTANT	0610-1/13
PROJEKTANT	FEBRUAR 2014
PROJEKTANT	PZI








±0.00 =  
MOST ČEZ LOKAVŠČEK

POGLEDI NA MOST



ARHIKON d.o.o.  
ATELJE ZA PROJEKTIRANJE IN INŽENIRING

TOVARNIŠKA C. 2A, 5270 AJDOVŠČINA  
T 05 366 42 00  
F 05 366 42 01  
arhikon @ siol.net  
www.arhikon.si

OBJEKT	MOST ČEZ LOKAVŠČEK		
LOKACIJA			
INVESTITOR	OBČINA AJDOVŠČINA, Cesta 5.maja 6a, 5270 Ajdovščina		
PROJEKTANT	ARHIKON d.o.o., Ateleje za projektiranje in inženiring Tovarniška c. 2A, 5270 Ajdovščina		
ODGOVORNI PROJEKTANT	JERNEJA CURK, univ.dipl.inž.arh.		
VERIFIKACIJSKI INŽENIR	ZAPS 1560		
PROJEKT	MAJ BLATNIK, univ.dipl.inž.arh.		
VERIFIKACIJSKI INŽENIR	0610/13		
PROJEKT	0610-1/13		
VERIFIKACIJSKI INŽENIR	FEBRUAR 2014		
DATUM			

VERIFIKACIJSKI INŽENIR  
PZI

4